

DGM 2024

DESAFIOS DA GESTÃO MUNICIPAL

www.desafiosdosmunicipios.com.br

O estudo Desafios da Gestão Municipal (DGM) apresenta uma análise das 100 maiores cidades brasileiras, com base no IDGM que sintetiza 15 indicadores em quatro áreas essenciais para a qualidade de vida da população: i) educação, ii) saúde, iii) segurança e iv) saneamento e sustentabilidade. Este folheto apresenta uma análise preliminar do município nos 15 indicadores do IDGM.

REALIZAÇÃO

MacroPlan
Analytics

SUDESTE

ES | Vitória

20° colocado
no IDGM 2024

Caiu 6
posições

em relação ao IDGM 2010

RESUMO

IDGM 2010

0,607

IDGM 2024 (POR ÁREA)



EDUCAÇÃO

0,674



SAÚDE

0,56



SEGURANÇA

0,747



SANEAMENTO

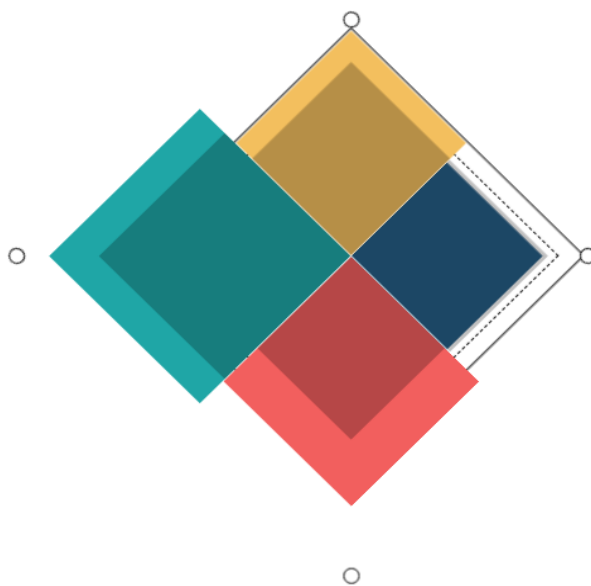
0,883

MELHOR MUNICÍPIO IDGM
2024

0,765 - Maringá

IDGM 2024¹

0,683



O que cada cor e forma representam?

Losangos

Cada área do IDGM

Cores escuras
Os valores iniciais de cada área.

Cores claras
Valores finais de cada área.

◇ IDGM geral atual

◇ IDGM geral do primeiro ano do período de análise

○ IDGM dos melhores municípios da área respectiva no último ano

Um olhar em Vitória

2,2%

Taxa de analfabetismo (15 anos ou mais)¹
(2022)

R\$ 85 mil

PIB per capita²
(2021)

R\$ 6.294

Renda média do emprego formal³
(2022)

83,2%

Razão entre emprego formal e população com 15 anos ou mais³
(2022)

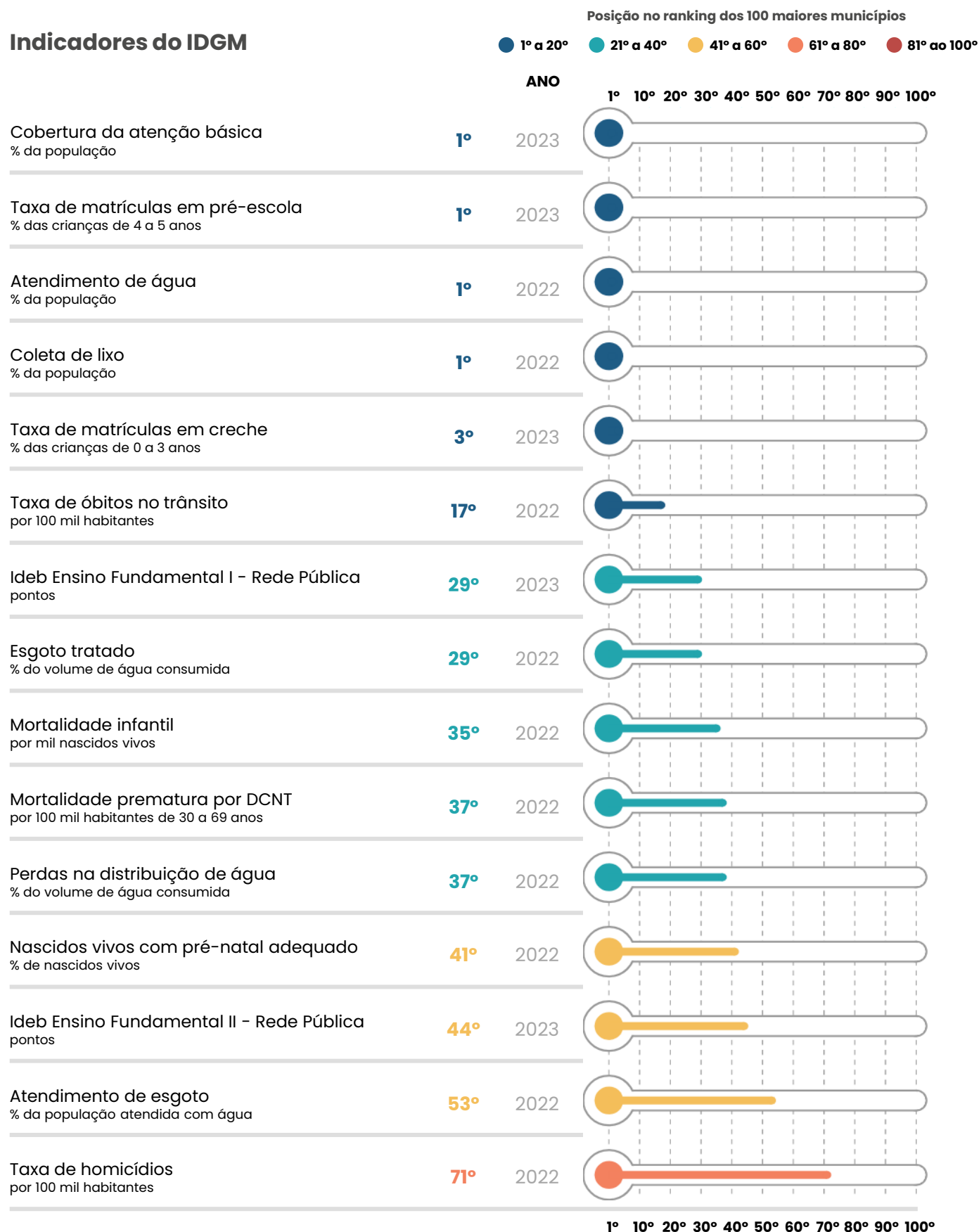
A+

CAPAG⁴
(2024)

¹Censo 2022/IBGE; ²IBGE. Preços correntes de 2021. Com base nas estimativas populacionais de 2021; ³RAIS e Censo 2022/IBGE. Preços correntes de 2022; ⁴Tesouro Nacional. Municípios apresentando n.d. ou n.e. não possuem nota CAPAG calculada.



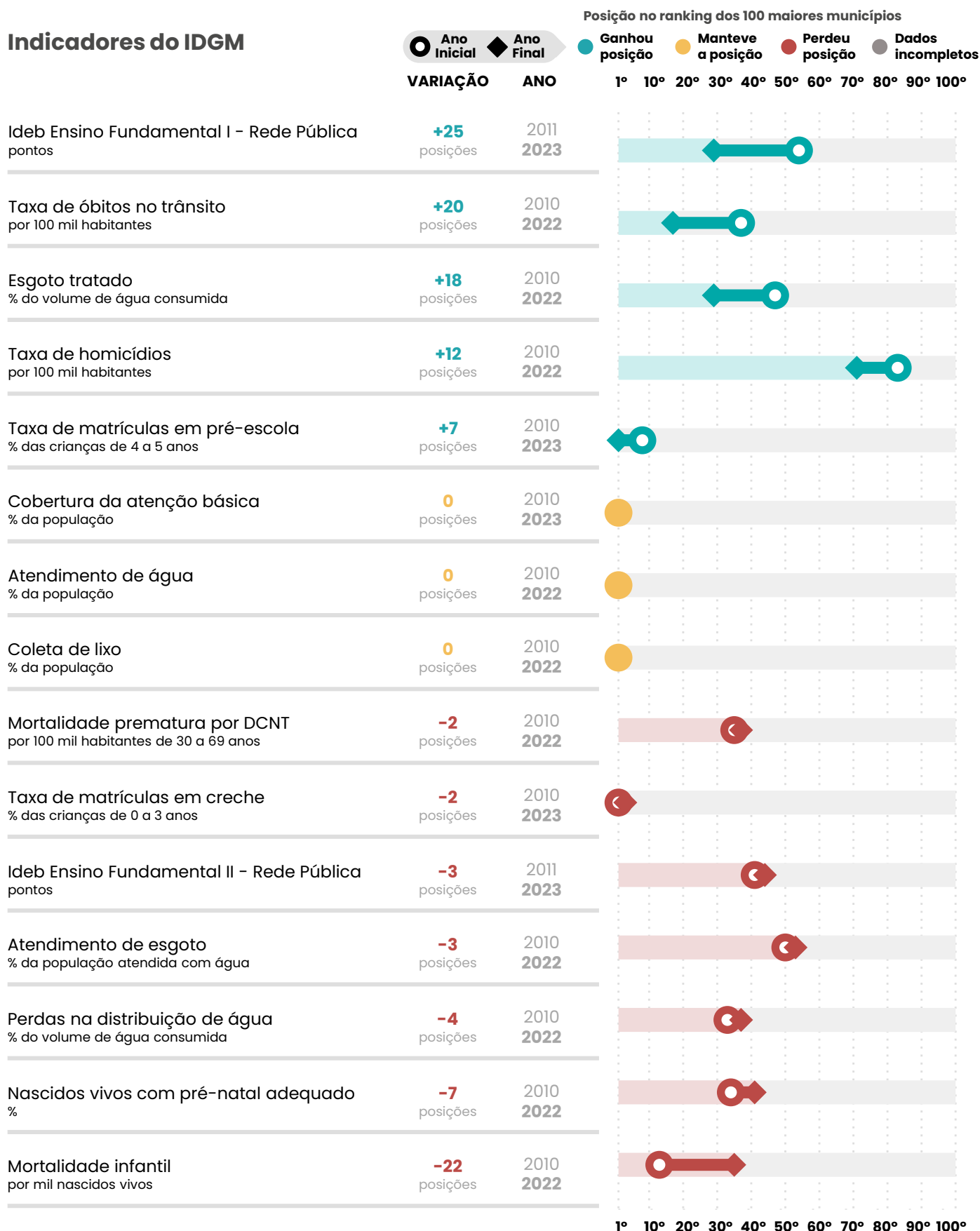
Veja a posição do município em cada um dos 15 indicadores do IDGM no ranking dos 100 maiores municípios brasileiros, sendo o 1º lugar ocupado pelo município com melhor indicador e o 100º o município com pior indicador.



Nota: Fonte dos indicadores disponível na última página.

Variações de posições na década





A figura ilustra a evolução do município no ranking dos 100 maiores municípios em cada um dos 15 indicadores do IDGM, apresentando a posição do município no ano inicial e ano final. O 1º lugar é ocupado pelo município com o melhor indicador e o 100º pelo município com o pior indicador.



Nota: Fonte dos indicadores disponível na última página.

Síntese dos indicadores do IDGM

Confira o valor e a posição da cidade no ranking dos 100 maiores municípios brasileiros, bem como sua posição em relação às capitais, nos anos iniciais e finais de cada um dos 15 indicadores, nas quatro áreas do estudo.

 Educação	2010			2023		
	Índice	Posição 100+	Posição Capitais	Índice	Posição 100+	Posição Capitais
Taxa de matrículas em creche (% das crianças de 0 a 3 anos) ¹	64,8	1º	1º	76,6	3º	2º
Taxa de matrículas na pré-escola (% das crianças de 4 a 5 anos) ¹	95,0	8º	3º	100,0	1º	1º
	2009			2023		
	Índice	Posição 100+	Posição Capitais	Índice	Posição 100+	Posição Capitais
Ideb Ensino Fundamental I - Rede Pública ²	4,9	54º	10º	6,1	29º	7º
Ideb Ensino Fundamental II - Rede Pública ²	4,1	41º	8º	4,9	44º	8º
 Saúde	2010			2022		
	Índice	Posição 100+	Posição Capitais	Índice	Posição 100+	Posição Capitais
Mortalidade prematura por DCNT (por 100 mil pessoas de 30 a 69 anos) ³	290,4	35º	14º	290,7	37º	13º
Nascidos vivos com sete ou mais consultas pré-natal (%) ⁴	76,6	34º	4º	78,3	41º	6º
Mortalidade infantil (por mil nascidos vivos) ⁴	10,1	13º	3º	10,9	35º	9º
	2010			2023		
	Índice	Posição 100+	Posição Capitais	Índice	Posição 100+	Posição Capitais
Cobertura da atenção básica (% da população) ⁵	100	1º	1º	100	1º	1º
 Segurança	2010			2022		
	Índice	Posição 100+	Posição Capitais	Índice	Posição 100+	Posição Capitais
Taxa de homicídios (por 100 mil habitantes) ³	48,8	83º	22º	27,9	71º	13º
Taxa de óbitos no trânsito (por 100 mil habitantes) ³	17,4	37º	10º	9,0	17º	6º
 Saneamento e Sustentabilidade	2010			2022		
	Índice	Posição 100+	Posição Capitais	Índice	Posição 100+	Posição Capitais
Esgoto tratado (% do volume de água consumida) ⁶	40,8	47º	13º	76,5	29º	5º
Perdas na distribuição de água (% do volume de água consumida) ⁶	34,4	33º	9º	32,3	37º	7º
Atendimento de água (% da população) ⁶	100,0	1º	1º	100,0	1º	1º
Coleta de lixo (% da população) ⁶	100,0	1º	1º	100,0	1º	1º
Atendimento de esgoto (% da população atendida com água) ⁶	60,4	50º	8º	86,1	53º	12º

¹Censo Escolar e IBGE; ²Inep; ³DataSUS e IBGE; ⁴DataSUS; ⁵IEPS; ⁶SNIS.

DGM•2024
DESAFIOS DA GESTÃO MUNICIPAL





**Nova atualização em
OUTUBRO DE 2024. Confira!**

www.desafiosdosmunicipios.com.br

**MacroPlan
Analytics**

 <https://www.analytics.macroplan.com.br/>

 <https://www.macroplan.com.br/>

 (21) 2287-3293